

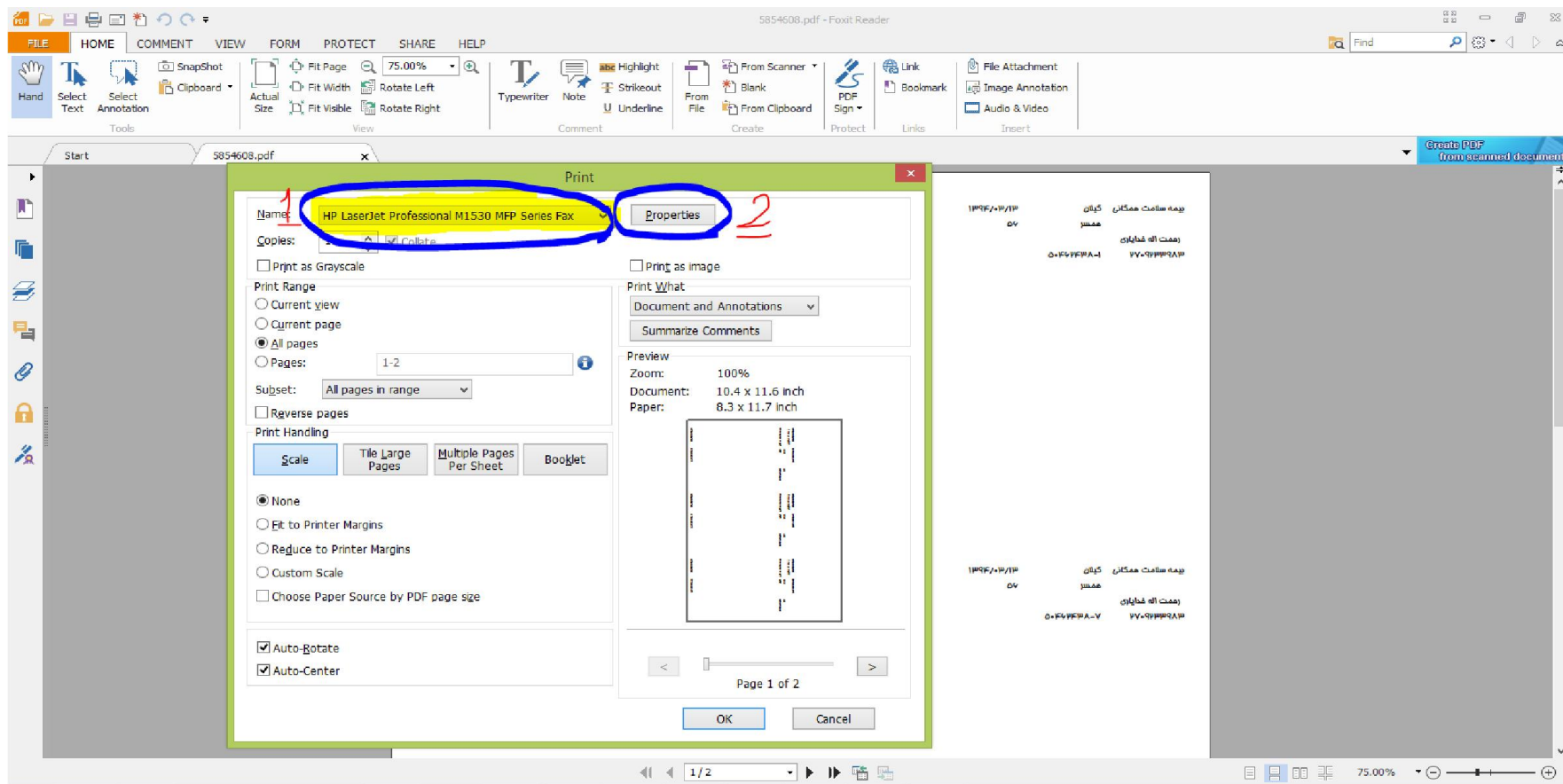
آموزش تنظیم پرینتر سوزنی Epson Lq 2180

جهت چاپ فایل های نسخ داندلود شده از پنل خدمات بیمه شدگان

ابتدا فایل pdf نسخ را اجرا کرده و گزینه پرینت را می زنیم تا پنجره پرینت ظاهر گردد(کلید میانبر پرینت Ctrl+P می باشد) سپس به صورت شکل زیر تنظیم را انجام می دهیم .

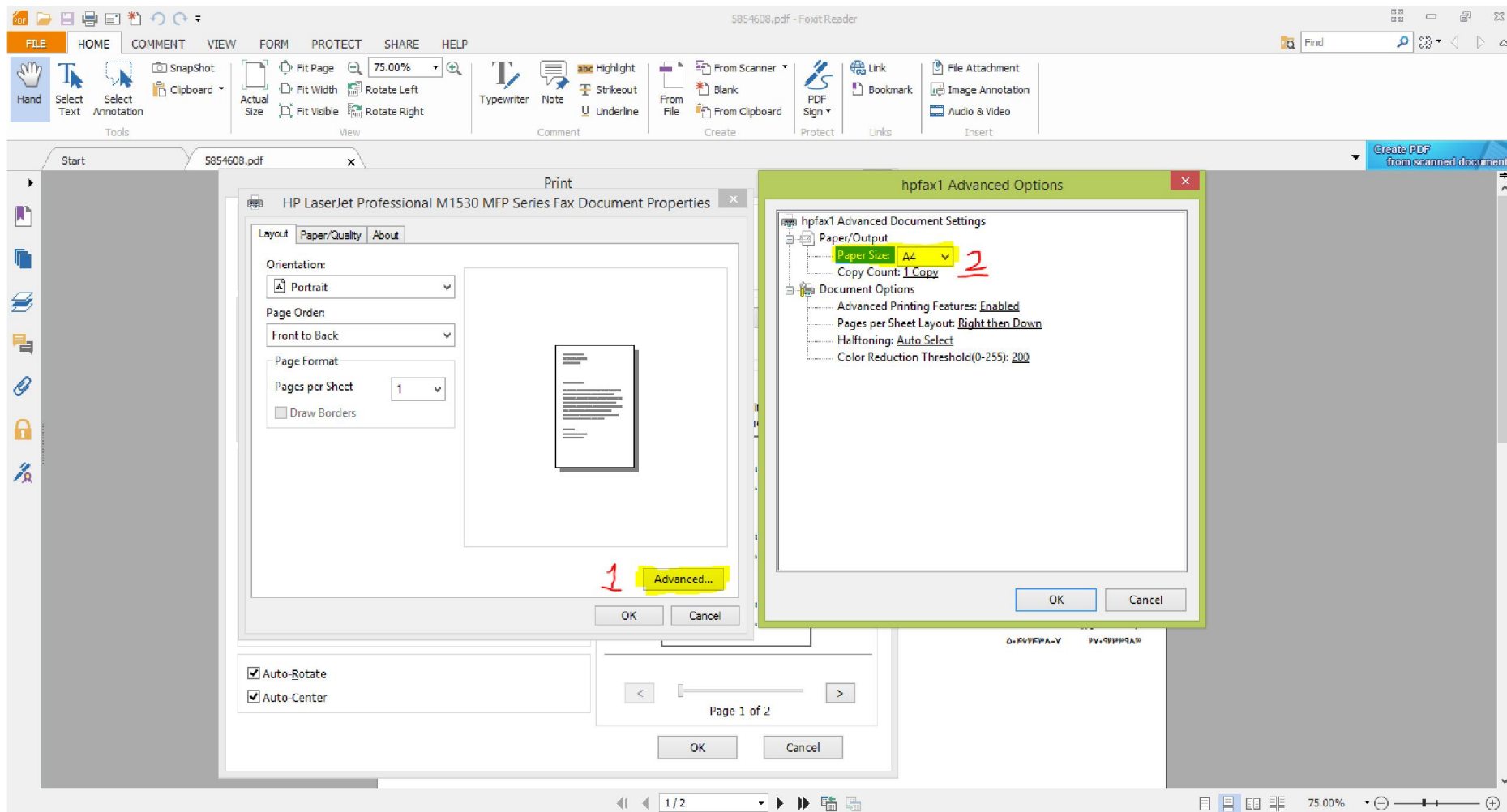
شماره ۱ : نام پرینتر سوزنی مورد نظر را انتخاب میکنیم (Epson LQ2180)

شماره ۲ : گزینه properties را می زنیم تا پنجره تنظیمات پرینتر سوزنی ظاهر گردد .



شماره ۱: گزینه Advanced را می زنیم .

شماره ۲: از قسمت paper size نوار کشویی را باز میکنیم و گزینه US STD FanFold را انتخاب میکنیم . سپس همه پنجره ها را ok زده و فایل را به پرینتر جهت چاپ ارسال می کنیم .



پس از اولین تست چاپ می توانید با جابجایی کاغذ پرینت در پرینتر مکان چاپ را روی پرینتر بصورت دستی تنظیم نمایید .

در صورتیکه بخواهید تنظیم فوق برای همیشه روی پرینتر سوزنی ثابت بماند و هر بار چاپ این مراحل را انجام ندهید می توانید قسمت paper size را روی پرینر سوزنی در تنظیمات پرینتر ویندوز انجام دهید. توجه نمایید در صورتیکه با همان پرینتر دفترچه های بیمه شدگان را از سیستم جامع نیز چاپ مینمایید باعث اختلال در چاپ میگردد.